

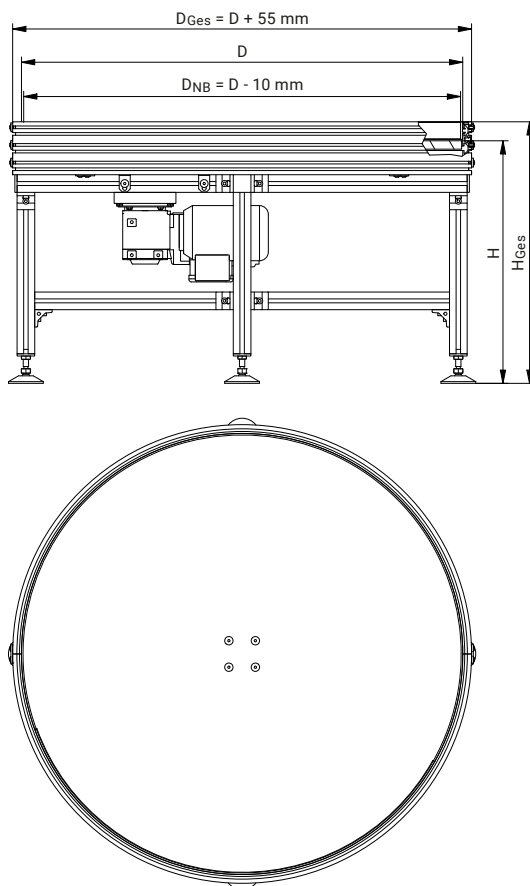


**Puffern.**

**Vereinzeln.**

**Speichern.**

# Drehtisch DT-P 2040



## Technische Daten

<b>Durchmesser D</b>	750, 1000 und 1250 mm	andere auf Anfrage
<b>Drehtischplatte</b>	MDF, HPL, MDF mit Filz, HPL mit VA-Blech	andere auf Anfrage
<b>Antriebsausführung</b>	Kette	
<b>Geschwindigkeit</b>	2,6; 4,0; 6,0 U/min	andere auf Anfrage
<b>Belastung</b>	100 kg	
<b>Seitenführungen</b>	integriert (rd. 40 mm je nach Plattenmaterial)	höhere auf Anfrage
<b>Höhe H</b>	500-1500 mm	andere auf Anfrage

## Drehtischplatten

Folgende Tischplattenmaterialien stehen zur Verfügung.

### MDF

Mitteldichte Faserplatte als günstigste Variante.

### HPL

Hochverdichtete Faserplatte als robustere und feuchtigkeitsunempfindliche Variante.

### MDF + Filz

Mitteldichte Faserplatte mit verklebter Filzauflage aus Gurtmaterial GU-F0106-019SW (siehe Katalog Fördertechnik) für empfindliche Fördergüter.

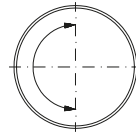
### HPL + VA-Blech

Hochverdichtete Faserplatte mit verklebtem Edelstahlblech als robuste und verschleißfeste Variante für scharfkantige Fördergüter.

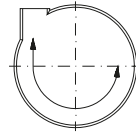
## Bauarten, Ein- und Auslauf

Alle Bauarten haben wahlweise einen Rechts- oder Linkslauf.

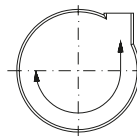
Bei der Konzeptionierung von Abweisern ist das Gewicht und die Form des Fördergutes von großer Bedeutung. Die technische Ausführung von Abweisern wird deshalb von mk speziell auf Kundenwunsch realisiert. mk kann aufgrund seiner Erfahrung in den Bereichen Verketten und Fördern auf zahlreiche in der Vergangenheit realisierte Lösungen zurückgreifen. So sind z.B. in die Steuerung integrierte, verstellbare Abweiserbleche möglich.



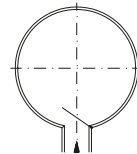
Bauart A (Standard)



Bauart B (Sonder)  
Gleitblech links



Bauart C (Sonder)  
Gleitblech rechts



Bauart D (Sonder)  
Gleitblech mittig

## Bestellbeispiel

DT-P 2040 Bauart A

D = 1000 mm

H = 800 mm

Drehtischplatte = MDF

v = 6 U/min Linkslauf

# Kundenspezifische Anwendungen



Drehtisch DT-P 2040 in der Standard-Ausführung ohne Gleitleiste im Innenradius



Drehtisch DT-P 2040 mit Seitenführung und Blechverkleidung



Drehtisch DT-P 2040 mit Ausschleusung und Positionierung über umlaufende Seitenbleche



Drehtisch DT-P 2040 mit manuell einstellbarer Ausschleusung für Bauteile



Drehtisch DT-P 2040 in der Standard-Ausführung mit fahbarem Untergestell



Drehtisch DT-P 2040 mit Seitenführung ähnlich SF01



Drehtisch DT-P 2040 mit Teileausschleusung über manuell verstellbare Richtungsweiser



Drehtisch mit gefräster Sonder-Kunststoff-Gleitplatte und Zuführung über Gurtförderer



Maschinenbau Kitz GmbH  
Stammhaus der  
mk Technology Group

Ampèrestraße 18  
53844 Troisdorf  
Deutschland

Tel +49 228 4598-0  
info@mk-group.com

[www.mk-group.com](http://www.mk-group.com)

